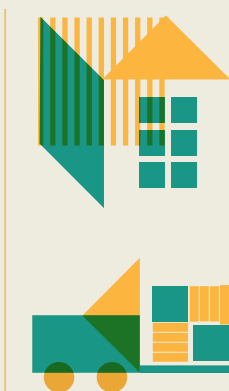
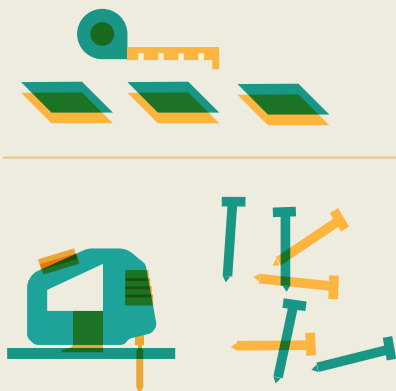




# minéka

MATÉRIAUX DE CONSTRUCTION À (RÉ)UTILISER



 **Matériaux de seconde main**  
Catalogue en ligne 

Bois massif,  
Panneau bois,  
Maçonnerie,  
Isolation,  
Menuiseries extérieures,  
Menuiseries intérieures,  
Revêtements de sol,  
Mobilier,  
Scénographie,  
Electricité,  
Plomberie,  
Chauffage,  
Ventilation  
...



## Collecte matériaux

[collecte@mineka.fr](mailto:collecte@mineka.fr)

### Public

Uniquement aux professionnels de la construction, déconstruction, culturel, événementiel etc.

### Fonctionnement

Collecte gratuite des matériaux issus de déconstruction, fin de chantier ou sur-stock, déposés et triés en pied de chantier.

30 à 50 km autour de Lyon (au-delà sur devis).

Adhésion obligatoire.

### En savoir +

Processus et références. 



## Matériauthèque

[stock@mineka.fr](mailto:stock@mineka.fr)

### Public

Accessible à tous (particuliers, professionnels, associations etc.).

### Fonctionnement

Plateforme de matériaux à prix engagés, adhésion selon statut. Consultez notre catalogue en ligne !

### Horaires d'ouvertures

Mercredi et vendredi 9h à 18h en continu

Samedi 9h30 à 13h & 14h à 17h30.

### Où

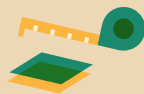
182 rue de la Poudrette – 69100 – Villeurbanne.

### En savoir +

Grille tarifaire adhésion et conditions achats. 

# Bureau d'études réemploi

[contact@mineka.fr](mailto:contact@mineka.fr)



## Contexte

Opération de déconstruction, réhabilitation et construction.


## Missions AMO

Diagnostic PEMD, cahier des charges réemploi, consultations moe, suivi des études, suivi de chantier.

## Missions BE

Etudes stratégiques, fiabilisation technique et assurantielle du réemploi, requalification technique, sourcing de matériaux, redistribution, suivi de chantier.

## En savoir +

Missions et opérations accompagnées. 

# Formations professionnelles

[formation@mineka.fr](mailto:formation@mineka.fr)



## Public

MOA & MOE, déconstructeurs, acteurs de la construction.

## Pré-requis

Une expérience professionnelle dans le suivi de projet dans le domaine du paysage, de la construction, réhabilitation ou démolition.

## Format

Inter et intra-entreprise, possibilité de faire du sur-mesure pour de l'intra-entreprise.

## Où

En immersion à la Matériauthèque, ou au sein de la structure.

## En savoir +

Catalogue de formation et prochaines sessions. 

# Sensibilisation

[contact@mineka.fr](mailto:contact@mineka.fr)



## Public

Professionnels, MOA & MOE, collectivités, étudiants, grand public.

## Format

Visite commentée de la matériauthèque, ateliers participatifs, introduction au réemploi selon cursus, podcasts, conférences, webinaires.

## Où

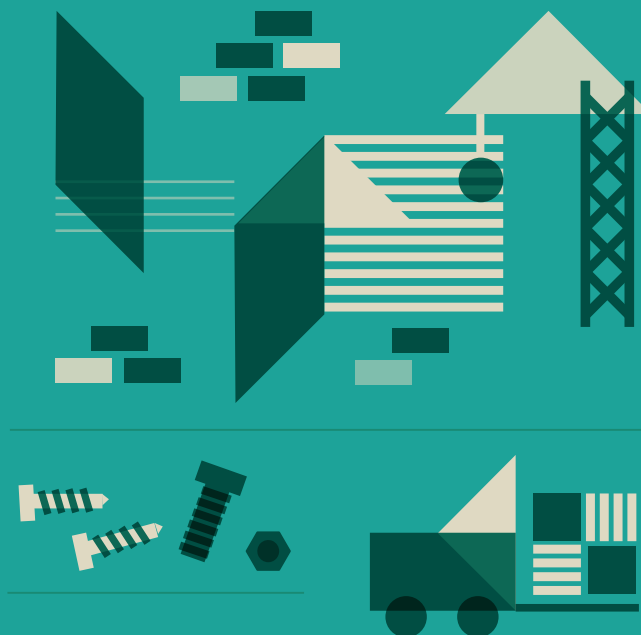
En immersion à la Matériauthèque, ou au sein de la structure.

## En savoir +

Grille tarifaire sensibilisation. 



© Minéka



## Où nous trouver ?

182 rue de la Poudrette  
à Villeurbanne (69100)

## Horaires d'ouvertures Matériauthèque

Mercredi et vendredi 9h à 18h en continu  
Samedi 9h30 à 13h & 14h à 17h30

**minéka**  
MATÉRIAUX DE CONSTRUCTION À (RÉ)UTILISER



04 78 52 86 28  
<https://mineka.fr/>

